



Your PDF Guides

You can read the recommendations in the user guide, the technical guide or the installation guide for EPSON LX-350. You'll find the answers to all your questions on the EPSON LX-350 in the user manual (information, specifications, safety advice, size, accessories, etc.). Detailed instructions for use are in the User's Guide.

User manual EPSON LX-350
User guide EPSON LX-350
Operating instructions EPSON LX-350
Instructions for use EPSON LX-350
Instruction manual EPSON LX-350

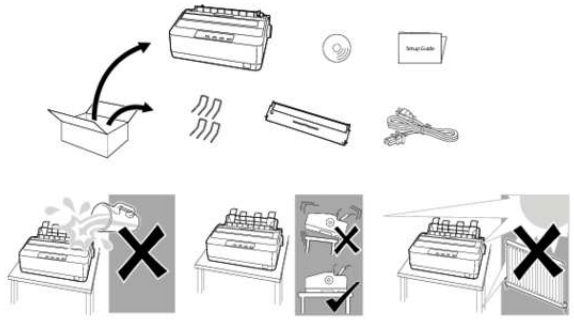
Setup Guide



LX-350



EN	Setup Guide	For detailed information and safety recommendations, refer to the User's Guide (installed with the software).
DE	Installationshandbuch	Ausführliche Informationen und Sicherheitsempfehlungen finden Sie im Benutzerhandbuch, das mit der Software installiert wurde.
FR	Guide d'installation	Pour plus d'informations et des recommandations concernant la sécurité, reportez-vous au Guide de l'utilisateur (installé avec le logiciel).
IT	Guida di installazione	Per informazioni dettagliate e suggerimenti sulla sicurezza consultate la Guida per l'utente installata con il software.
ES	Guía de instalación	Para obtener información detallada y recomendaciones sobre seguridad consulte la Guía de usuario (instalada con el software).
CA	Manual d'instal·lació	Per obtenir informació detallada i recomanacions sobre seguretat, consulte el Manual de l'usuari (instal·lat amb el software).
PT	Manual de instalação	Para mais informações e recomendações sobre segurança, consulte o Manual do Utilizador (instalado com o software).
NL	Installatiehandleiding	Na afloop de gebruikshandleiding (geïnstalleerd met de software) voor meer informatie en veiligheidsvoorzichtingen.
DA	Installationsvejledning	Der findes yderligere oplysninger og anbefalinger om sikkerhed i bruger vejledningen (installeres sammen med softwaren).
FI	Asennusopas	Lisä tietoja ja turvallisuus- ja käyttösuojauksia (asennetaan ohjelmiston kanssa).
NO	Installeringens håndbok	Her du vil finne detaljert informasjon og sikkerhetsanbefalinger, kan du se i brukerhåndboken (som installeres med programvaren).
SV	Installationshandbok	Detaljerad information och säkerhetsföreskrifter finns i Användarhandboken (installeras tillsammans med programmet).
CS	Instalační příručka	Podrobné informace a bezpečnostní doporučení najdete v Uživatelské příručce (instaluje se společně se softwarem).
HU	Üzembe helyezési útmutató	Ismeretlen információk és a biztonságos kapcsolatok tudni valók a szoftverrel együtt telepített használati útmutatóban találhatók.
PL	Podręcznik konfiguracji i instalacji	Szczegółowe informacje oraz zalecenia dotyczące bezpieczeństwa zawiera Podręcznik użytkownika (instalowane wraz z oprogramowaniem).
SK	Instalačná príručka	Podrobné informácie a bezpečnostné odporúčania nájdete v Uživatelskej príručke (instaluje sa spoločne so softvrom).
BG	Руководство за инсталация	Порядок на информация и препоръки за безопасност ще намерите в Руководството за настройване и инсталацията (с което се инсталира).
RO	Ghid de instalare	Pentru informații detaliate și recomandări cu privire la siguranță, consultați User's Guide (Ghidul utilizatorului) (instalat cu software-ul).
EE	Seadistjuhend	Lühemat teavet ja ohutusalaadised soovitusi vt (koos tarkvaraiga installitud) kasutusjuhendit User's Guide.
LV	Ustādīšanas instrukcija	Sīkākā informācija un ieteikumi par drošību skat. Lietotāja rokasgrāmatā (tiek instalēta kopā ar programmu).
LT	Parąngties vadovas	Detaliosis informacijos ir saugos patarimų leidinys vartotojų vadove (įdiegtame kartu su programine įranga).
EL	Οδηγός εγκατάστασης	Για περισσότερες πληροφορίες και συστάσεις για την ασφάλεια, ανατρέξτε στον Οδηγό χρήσης (εγκαθίσταται μαζί με το λογισμικό).
TR	Kurulum kılavuzu	Ayrıntılı bilgi ve güvenlik önerileri için (tüm yazılım yüklemeleri olan) Kullanıcı Kılavuzu'na bakın.
SL	Priročnik za namestitve	Podrobnejše informacije in varnostna priporočila najdete v uporabniškem priročniku (namestitva skupaj s programsko opremo).
HR	Vodč za postavu	Detaljne informacije i preporuke o sigurnosti pogledajte u Korisničkem priručniku (instaliran zajedno sa softverom).
MK	Uputstvo za postavljanje	Za podrobne informacije i preporuke za bezbednost vidite u "Korisničkome priručniku" (isto se instalira zajedno sa softverom).
SR	Uputstvo za postavljanje	Za detaljne informacije i mere bezbednosti pogledajte Korisničko uputstvo (instalirano zajedno sa softverom).
RU	Руководство по установке	Для получения подробной информации и рекомендаций по безопасности см. Руководство по установке (устанавливается вместе с программным обеспечением).
AR	دليل الإعداد	تعليمات مفصلة لتثبيت البرنامج وإجراءات السلامة، انظر دليل المستخدم (الذي يتم تثبيته مع البرنامج).
FA	راهنمای تنظیم	برای اطلاعات دقیق‌تر در مورد نحوه استفاده ایمن از دستگاه، لطفاً به راهنمای کاربر (که همراه با نرم‌افزار نصب می‌شود) مراجعه کنید.



DE: Maschinendatenformations Verordnung 3. GFSV Der höchste Schalleindruck beträgt 70 dB(A) oder weniger gemäß EN ISO 7778. Das Gerät ist nicht für die Benutzung im unmittelbaren Gesichtsfeld am Bildschirmarbeitsplatz vorgesehen. Um störende Reflexionen am Bildschirmarbeitsplatz zu vermeiden, darf dieses Produkt nicht im unmittelbaren Gesichtsfeld platziert werden.
Importer
Epson Europe B.V.
Azil building, Atlas Area, Hoogoorddreef 5, 1101 BA Amsterdam, The Netherlands



No part of this publication may be reproduced, stored in a retrieval system, or transmitted in any form or by any means, electronic, mechanical, photocopying, recording, or otherwise, without the prior written permission of Seiko Epson Corporation. No patent liability is assumed with respect to use of the information contained herein. Neither is any liability assumed for damages resulting from the use of the information contained herein. Epson and EXCEED YOUR VISION are registered trademarks of Seiko Epson Corporation. Microsoft, Windows, and Windows Vista are registered trademarks of Microsoft Corporation in the United States and/or other countries. General Notice: Other product names used herein are for identification purposes only and may be trademarks of their respective owners. Epson disclaims any and all rights in those marks. The contents of this manual are subject to change without notice. Copyright © 2012 Seiko Epson Corporation. All rights reserved. Printed in XXXXX.



You're reading an excerpt. Click here to read official EPSON LX-350 user guide
<http://yourpdfguides.com/dref/5130127>

Manual abstract:

@@@Microsoft®, Windows®, and Windows Vista® are registered trademarks of Microsoft Corporation in the United States and/or other countries. ©Epson disclaims any and all rights in those marks. The contents of this manual are subject to change without notice. .



[You're reading an excerpt. Click here to read official EPSON LX-350 user guide](http://yourpdfguides.com/dref/5130127)

<http://yourpdfguides.com/dref/5130127>